

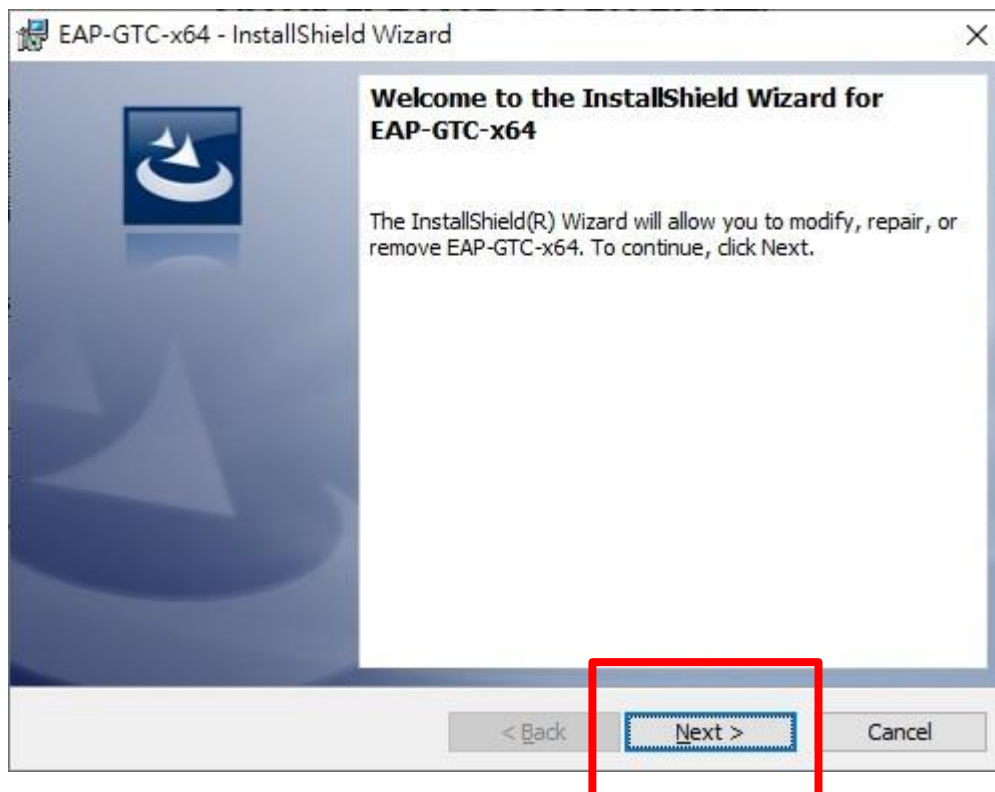
# NCNU(802.1X) / eduroam

## Windows 系統設定

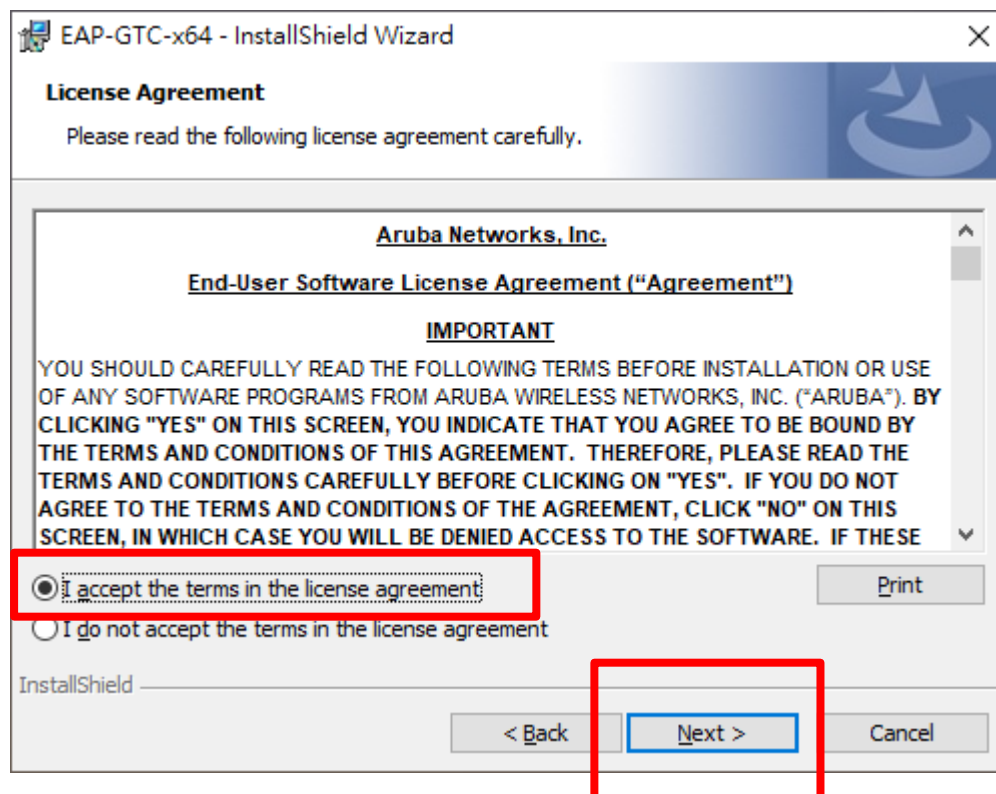
1. 請先確認您的 Windows 系統類型 (32 位元或 64 位元)  
查詢步驟：  
[開始] → [設定] → [系統] → [關於] → 查看 [系統類型]
2. 依據 Windows 的 [版本] 和 [系統類型] 下載並安裝 EAP-GTC 模組：

## Windows 10 安裝與設定步驟

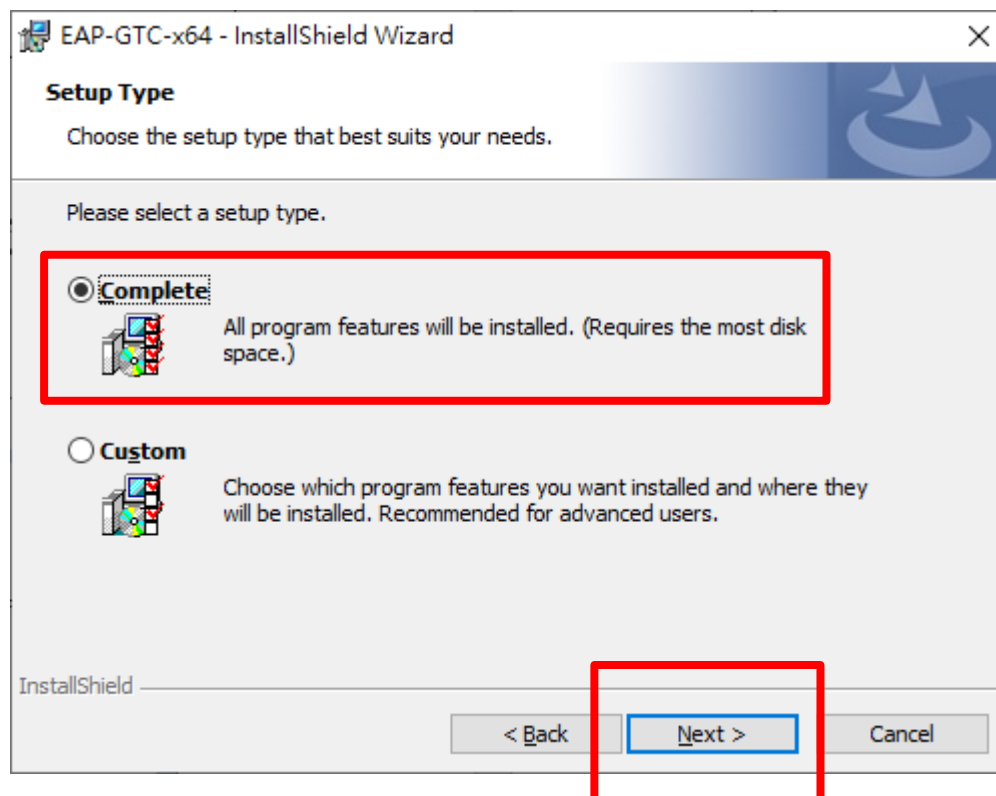
### A. 安裝 EAP-GTP 模組流程



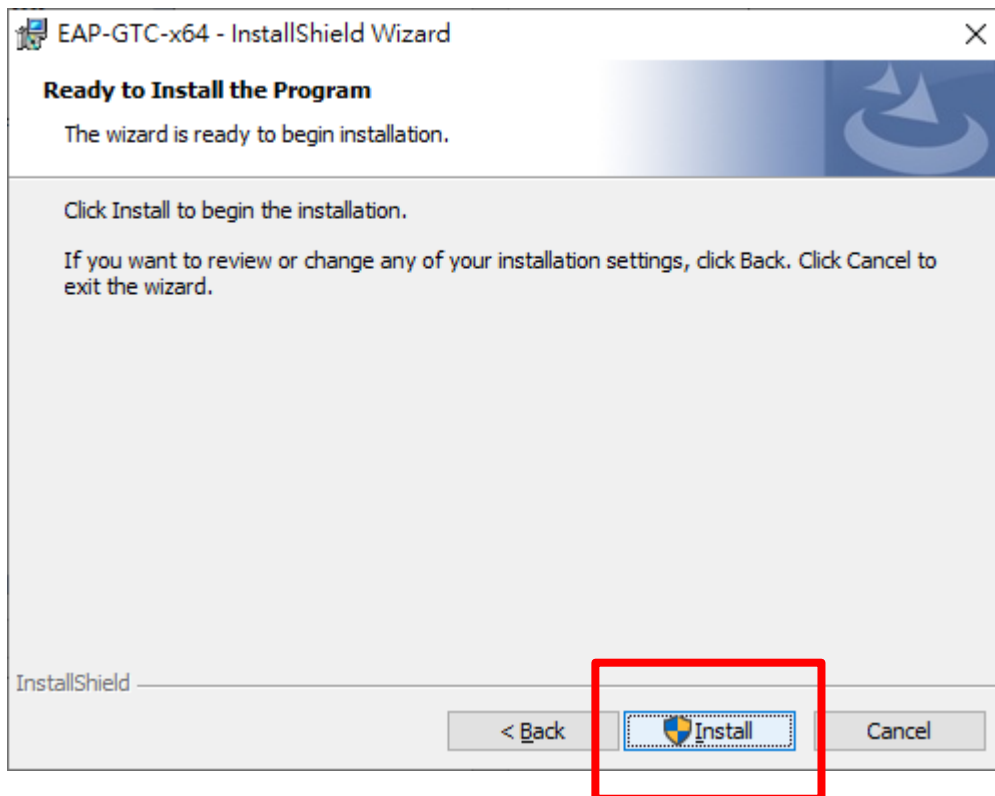
## B. 同意授權



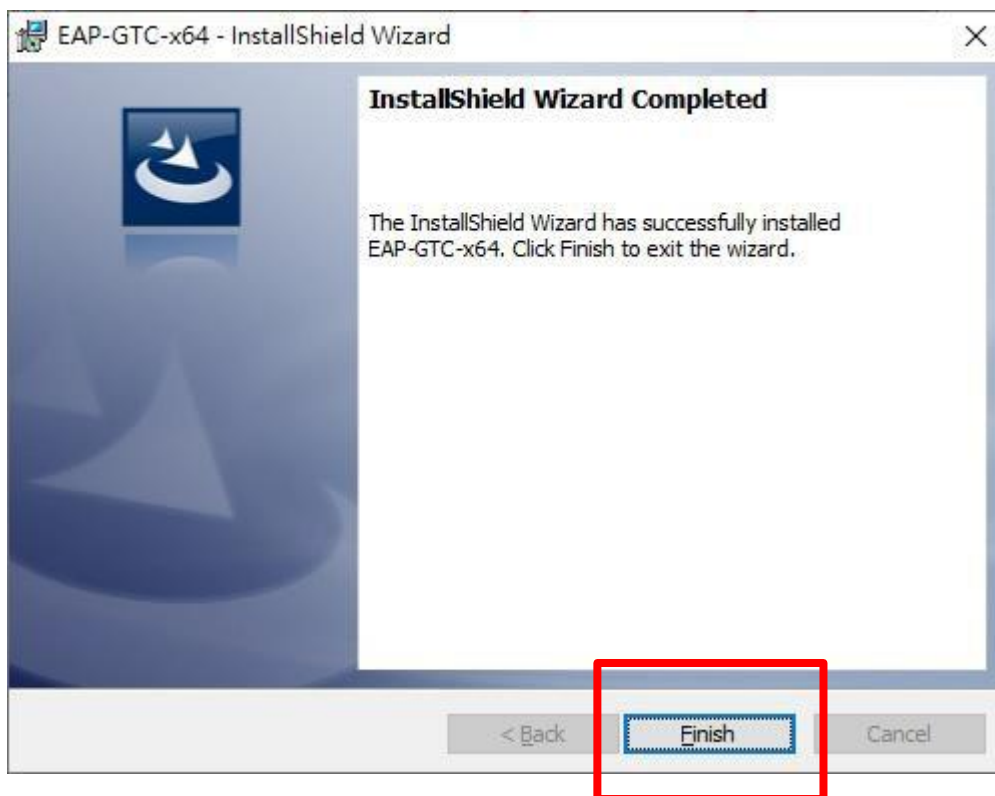
## C. 完整安裝



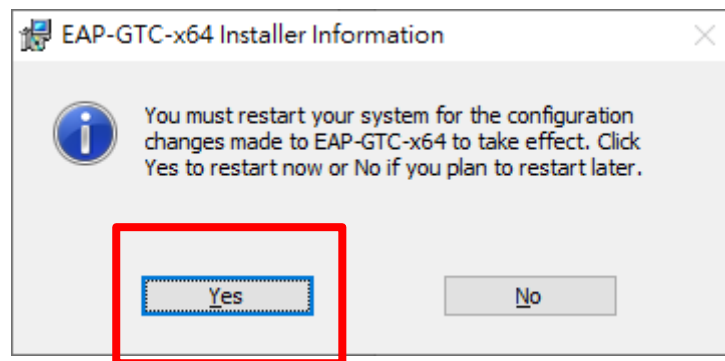
#### D. 進行 EAP-GTP 模組 安裝



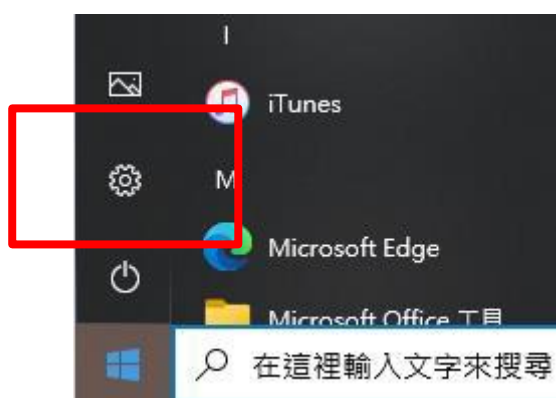
#### E. 完成 EAP-GTP 模組 安裝



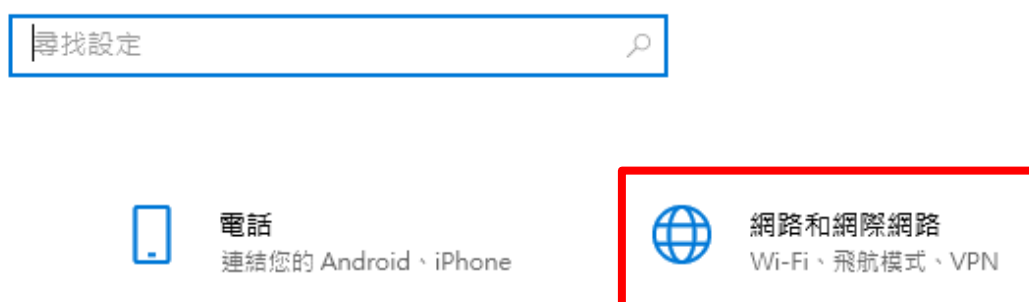
F. 安裝 EAP-GTP 模組後，系統要求重新開機



G. 進行網路連線設定，請由畫面左下角 [開始] → [設定]





H. 請點選 [網路和網際網路]




I. 請點選 [網路和共用中心]

### 進階網路設定

 變更介面卡選項  
檢視網路介面卡及變更連線設定。

 網路和共用中心  
對於您連線的網路，決定您要共用的項目。

 網路疑難排解員  
診斷及修正網路問題。

J. 請點選 [設定新的連線或網路]

### 檢視您基本的網路資訊並設定連線

檢視作用中的網路

您目前並未連線到任何網路。

變更網路設定



設定新的連線或網路

設定寬頻、撥號或 VPN 連線，或設定路由器或存取點。



疑難排解問題

診斷與修復網路問題，或取得疑難排解資訊。

K. 請點選 [設定新的連線或網路]



- L. 輸入您要新增之無線網路的資訊  
網路名稱(E)：請輸入 **NCNU(802.1X)** 或是 **eduroam**  
安全性類型(S)：請選擇 **WPA2-Enterprise**

← 手動連線到無線網路

輸入您要新增之無線網路的資訊

網路名稱(E):

安全性類型(S):

加密類型(R):

安全性金鑰(K):   隱藏字元(H)

自動啟動這個連線(A)

即使網路未受保護，還是進行連線(C)

警告：若選取此選項，您電腦的隱私權可能會有風險。

下一步(N) 取消

- M. 請點選 **[變更連線設定]**

← 手動連線到無線網路

已成功新增 NCNU(802.1X)

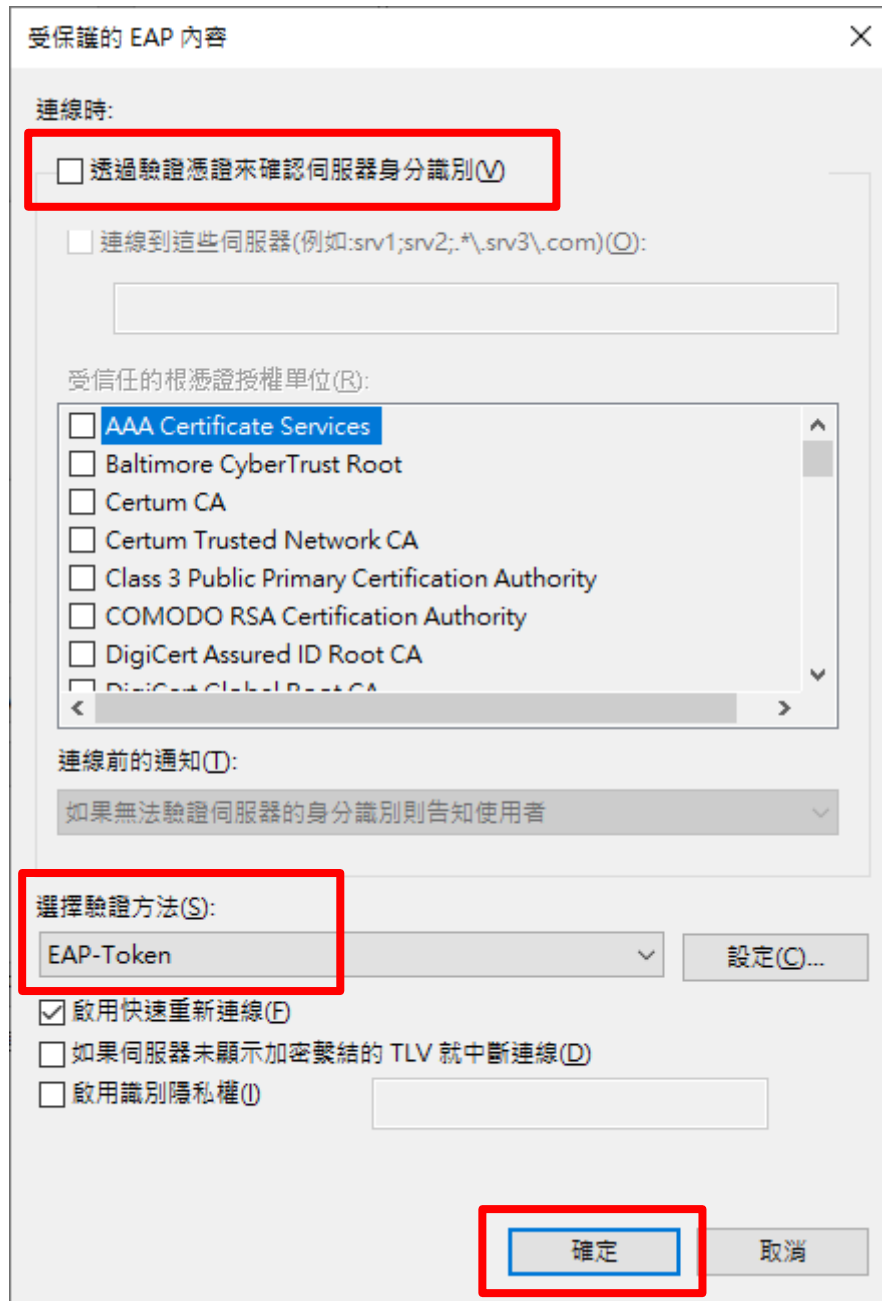
→ 變更連線設定(H)  
開啟 [連線] 內容讓我可以變更設定。

N. 請先點選 [安全性] 分頁後，再點選 [設定]

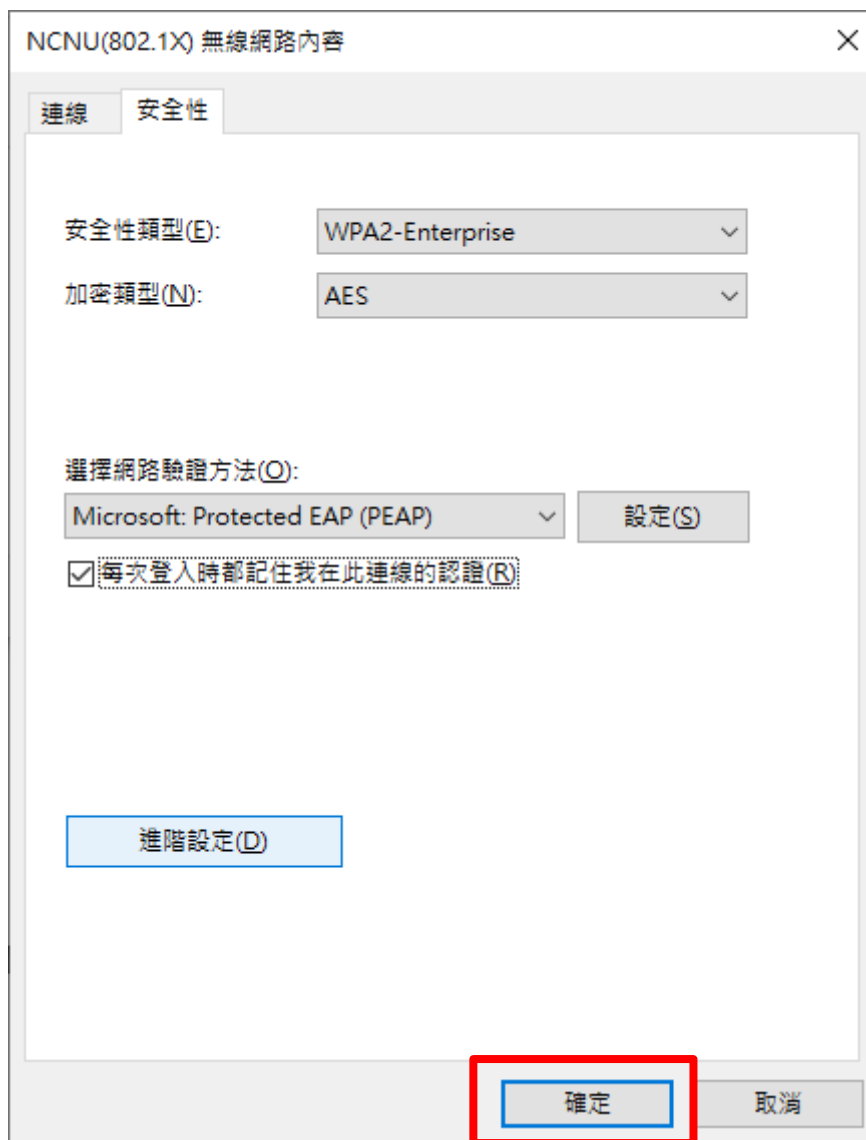




- O. 請先 移除 [透過驗證憑證來確認伺服器身分識別] 的勾勾  
並將 [選擇驗證方式] 改為 [EAP-Token]  
修改後，請按一下 [確定]



P. 回到 [安全性] 分頁後，請直接按 [確定]



Q. 進行無線網路連線

選擇您剛輸入的 **NCNU(802.1X)** 或 **eduroam**，請按一下 [連線]



R. [User name] 請輸入 您在學校 完整的 E-mail 帳號

XXX@ncnu.edu.tw

XXX@mail.ncnu.edu.tw

XXX@mail1.ncnu.edu.tw

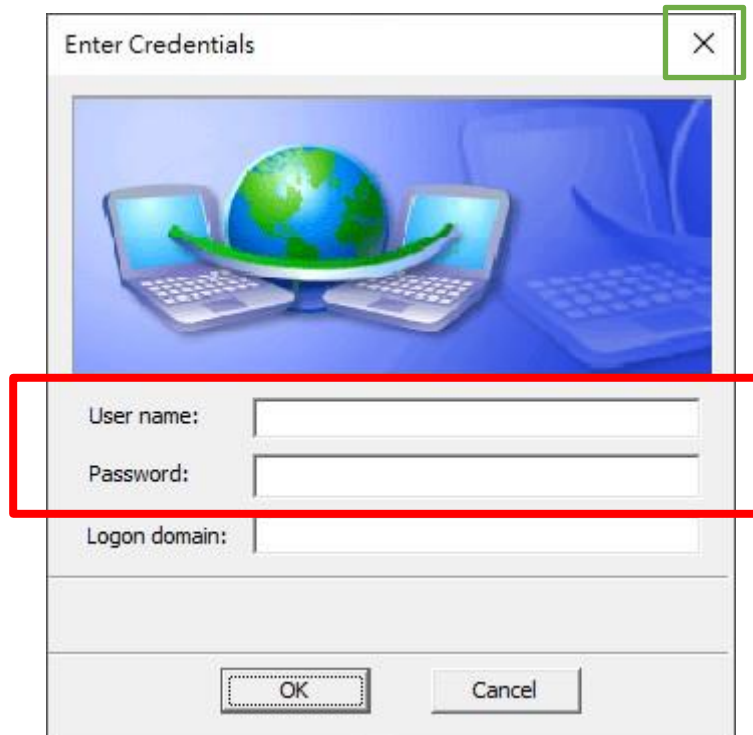
[Password] 請輸入您的 E-mail 密碼

請注意!! 輸入一次帳號和密碼

後 如果仍有視窗 請按一下

右上角的 x 即可

輸入一次帳號和密碼後  
如果仍有視窗 請按一下右  
上角的 x 即可



The image shows a Windows-style dialog box titled "Enter Credentials". The dialog box has a title bar with a close button (X) on the right. The main area contains a graphic of a globe on a stand with two laptops. Below the graphic are three input fields: "User name:", "Password:", and "Logon domain:". The "User name:" and "Password:" fields are highlighted with a red rectangular box. At the bottom of the dialog box are two buttons: "OK" and "Cancel". A green callout box with white text is positioned above the dialog box, pointing to the close button with a line. The text in the callout box reads: "輸入一次帳號和密碼後 如果仍有視窗 請按一下右 上角的 x 即可".

- s. 確認已經完成連線，畫面顯示 [已連線，安全]

